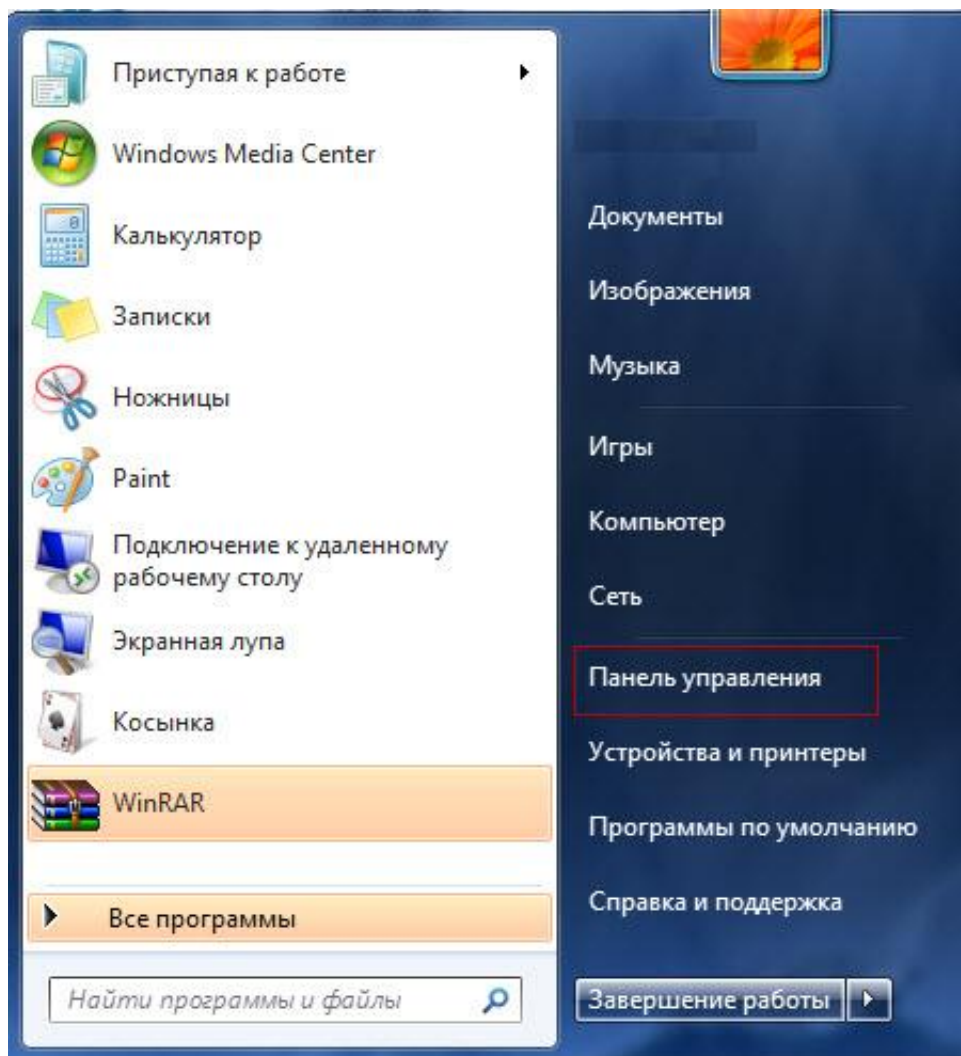
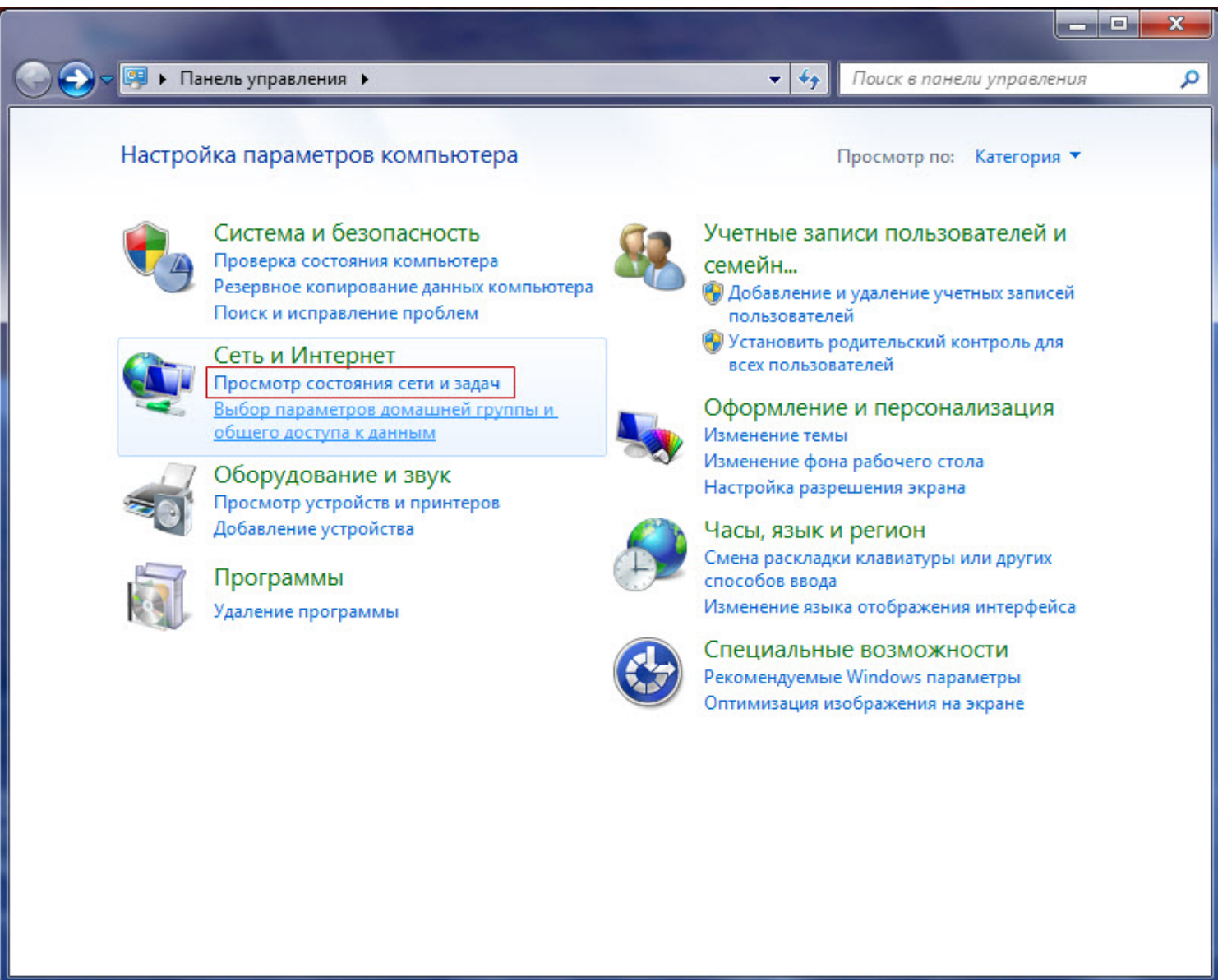


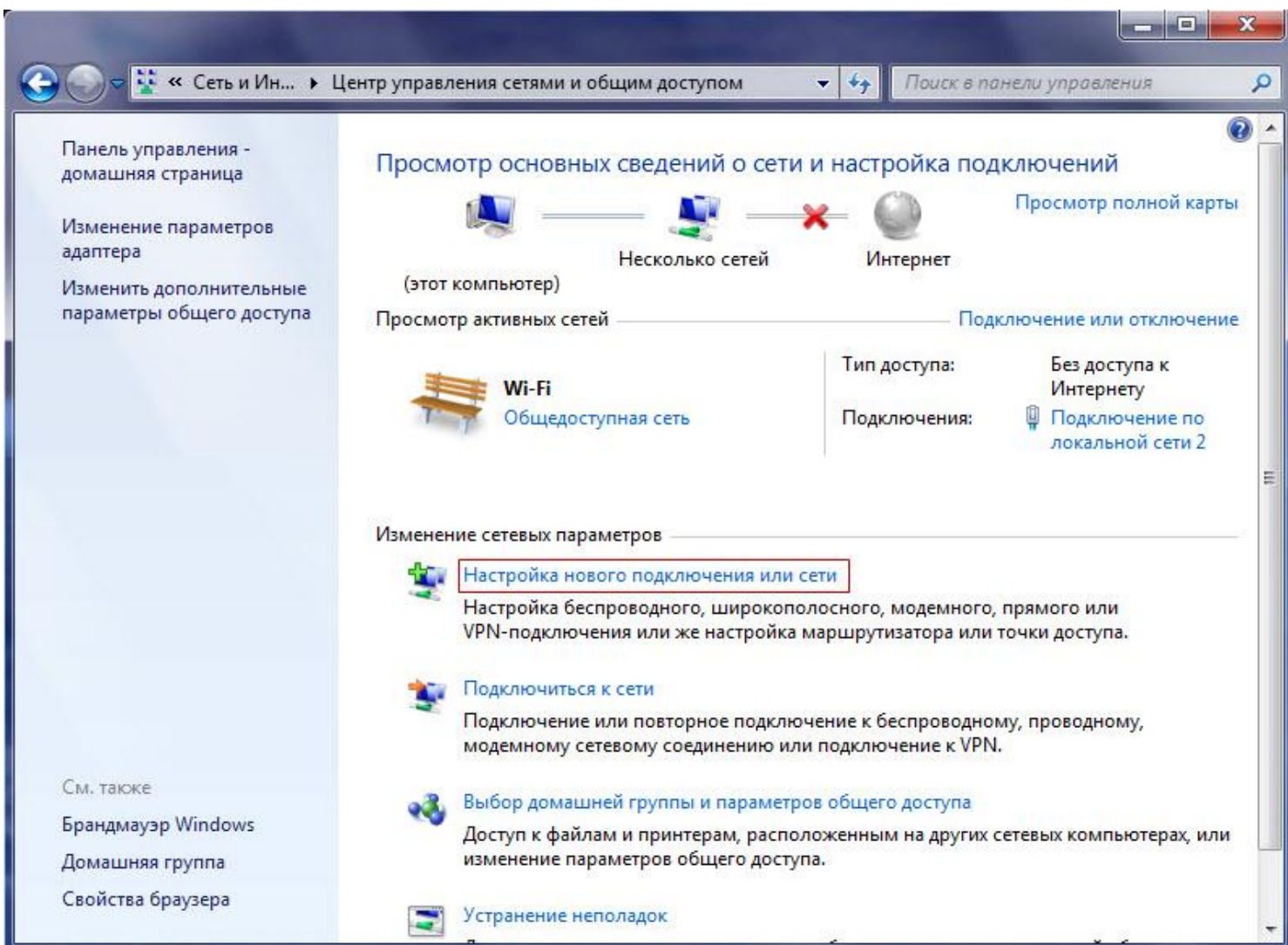
1. Для запуска настройки соединения необходимо зайти в меню "Пуск" -> "Панель управления".



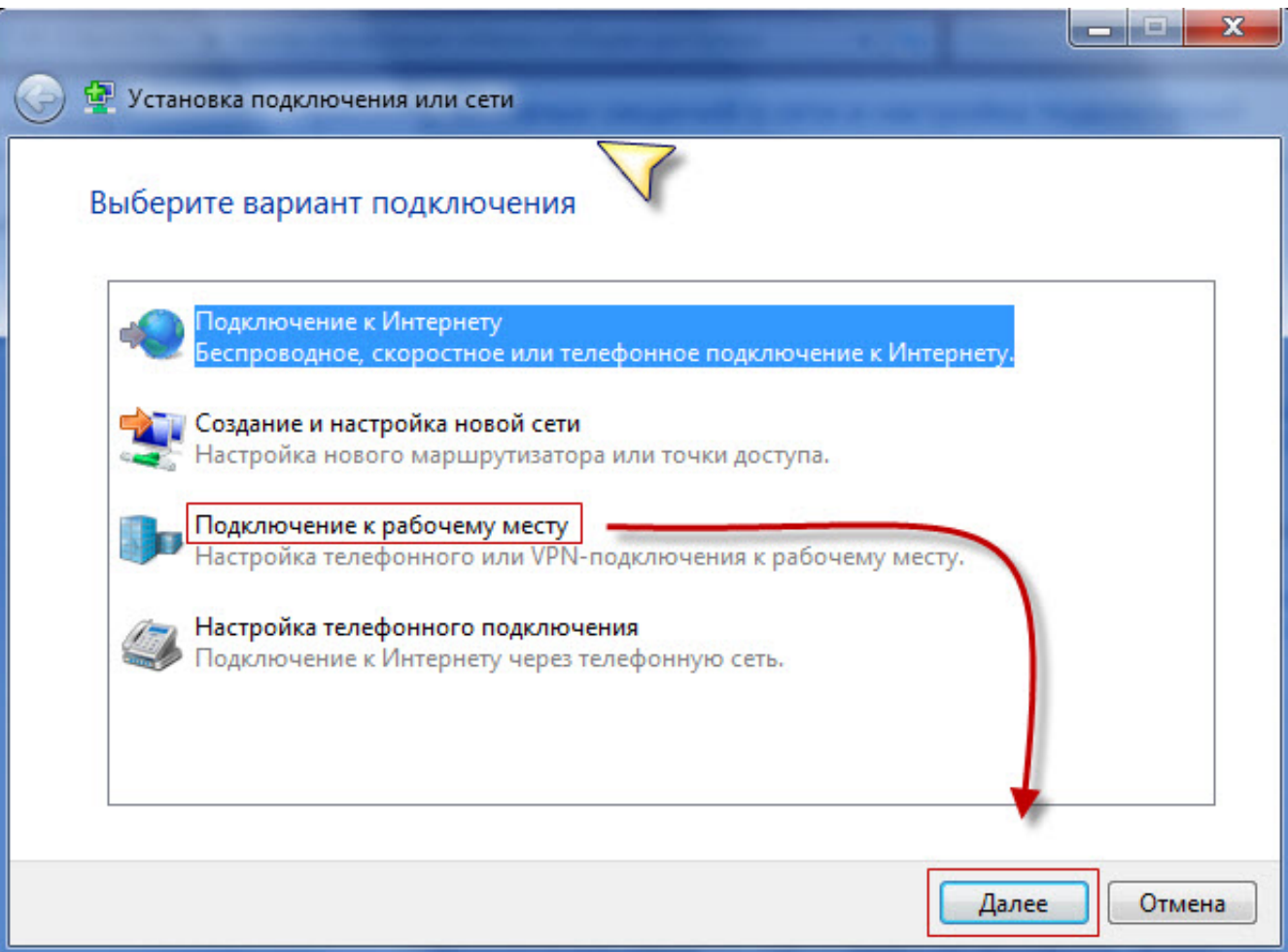
2. Откройте "Просмотр состояния сети и задач".



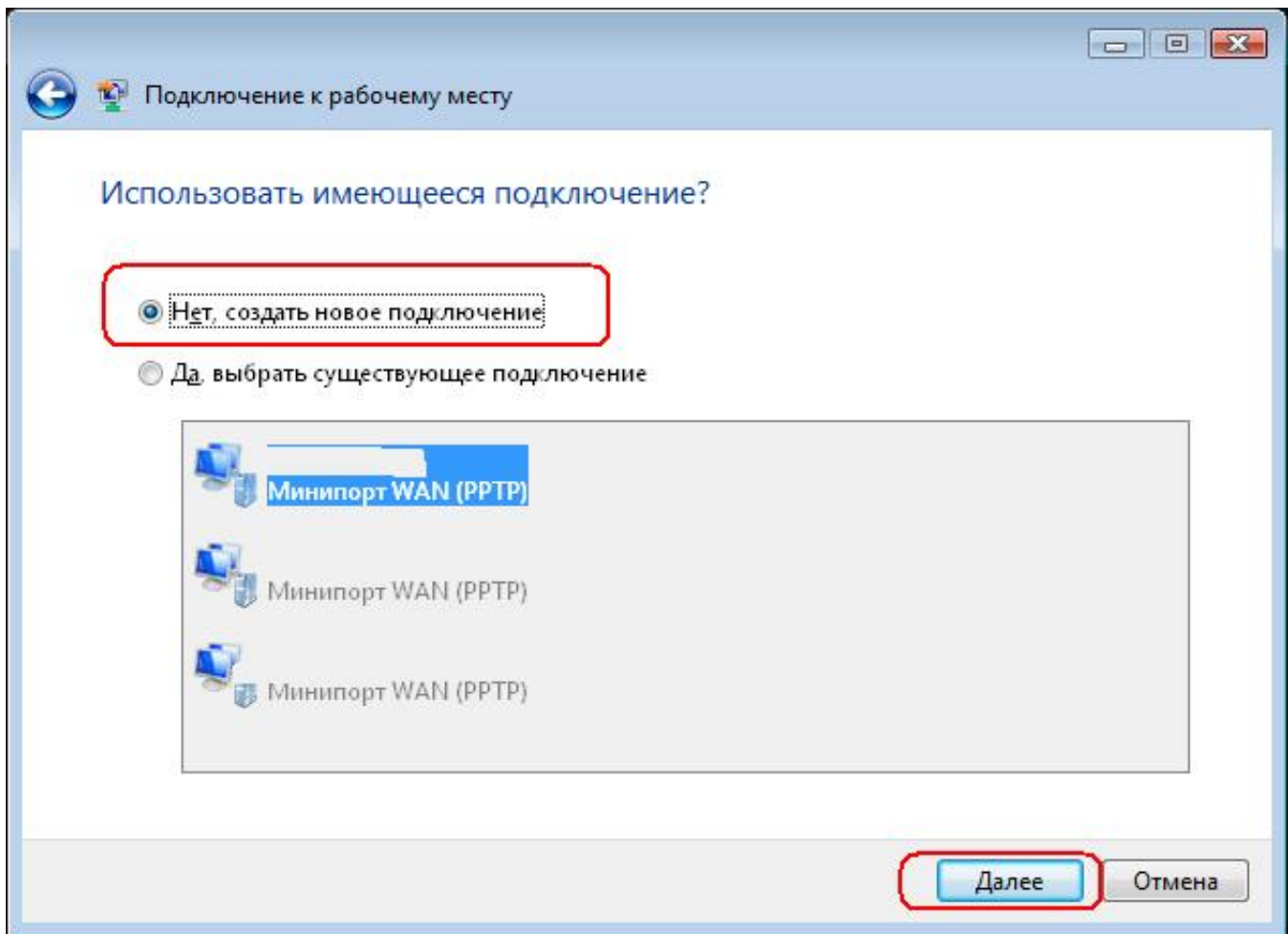
3. Выберите "Настройка нового подключения к сети".



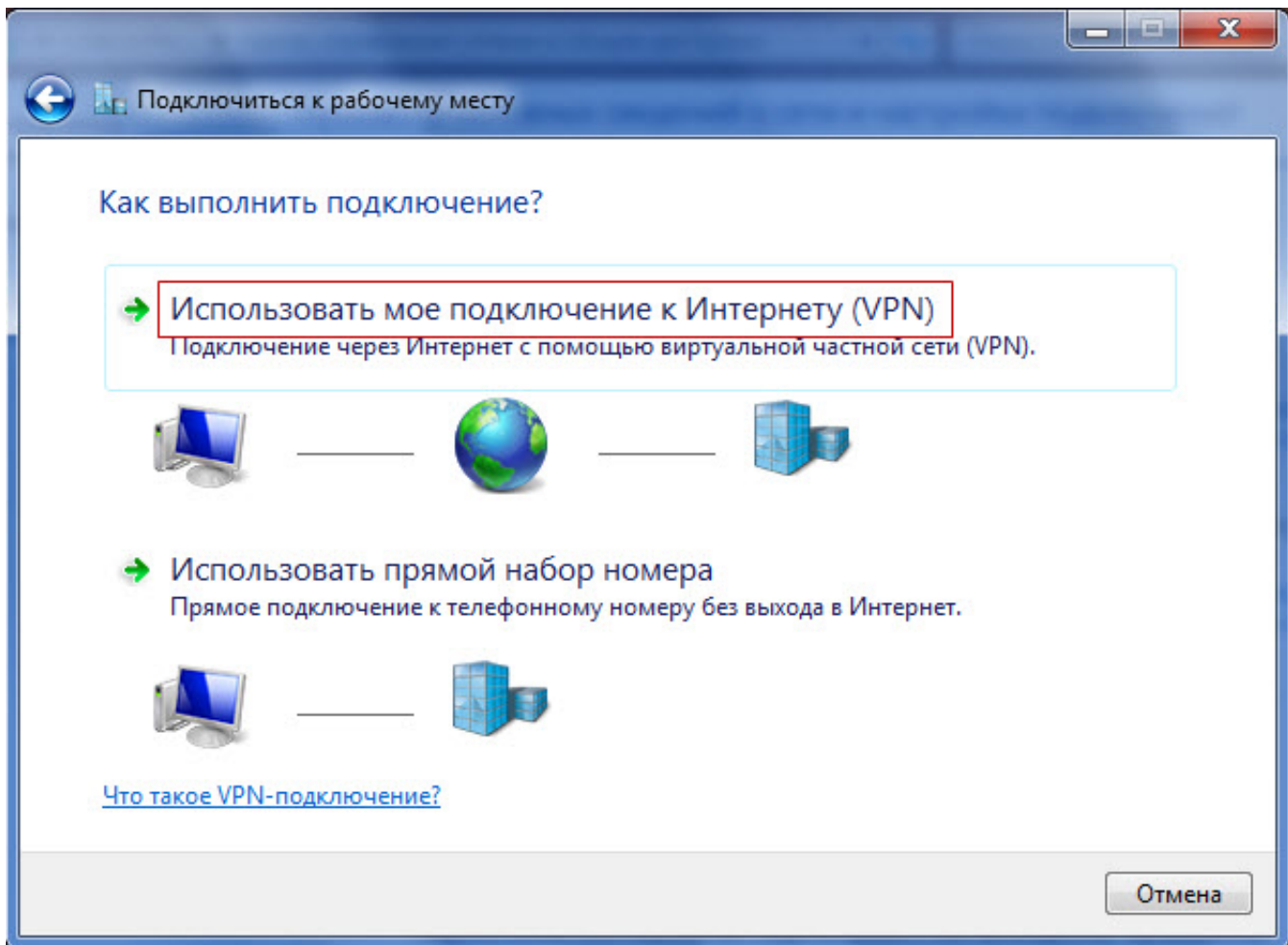
4. Необходимо выбрать "Подключение к рабочему месту".



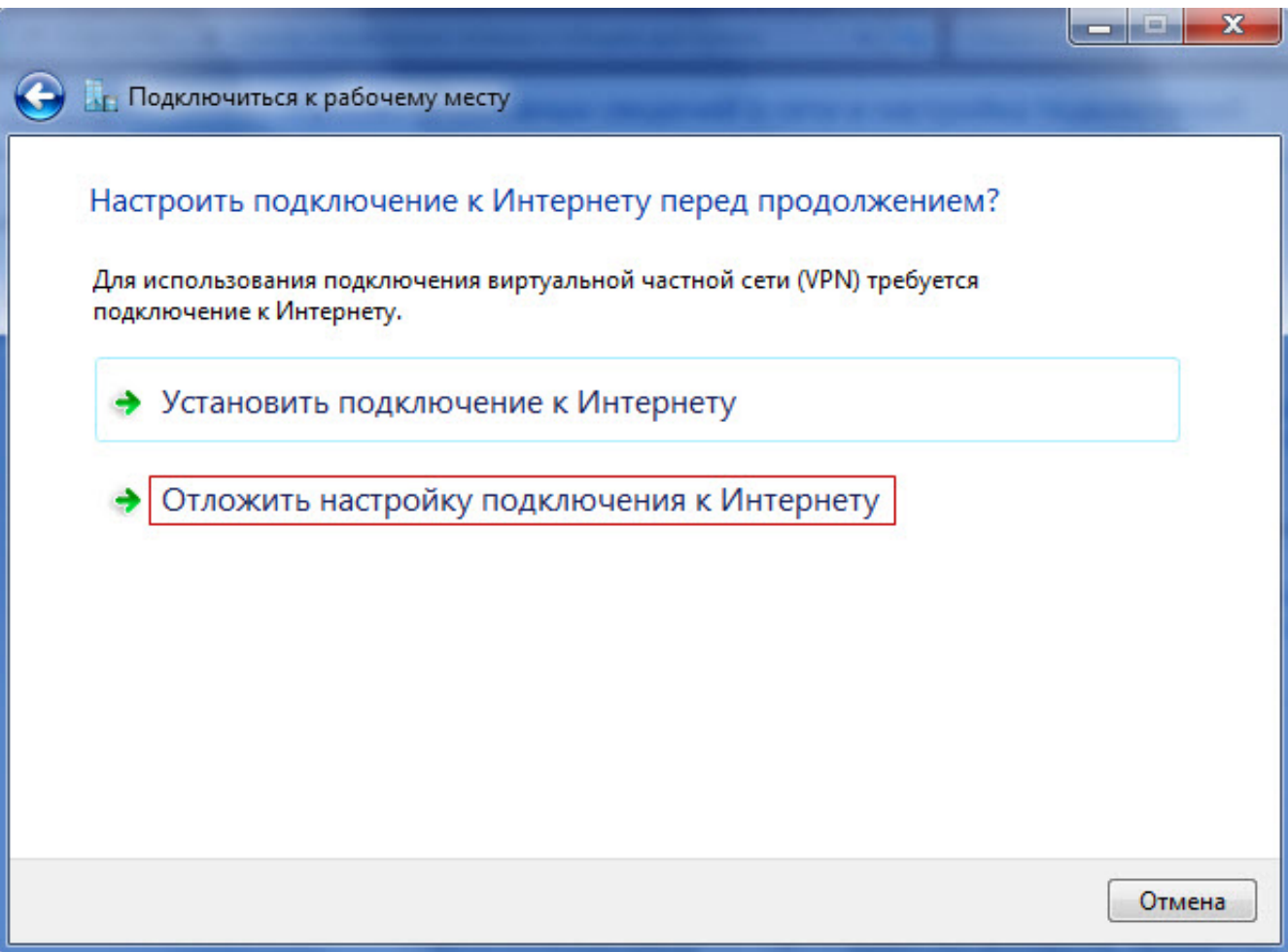
5. При отображении данного окна выберите пункт "Нет, создать новое подключение".



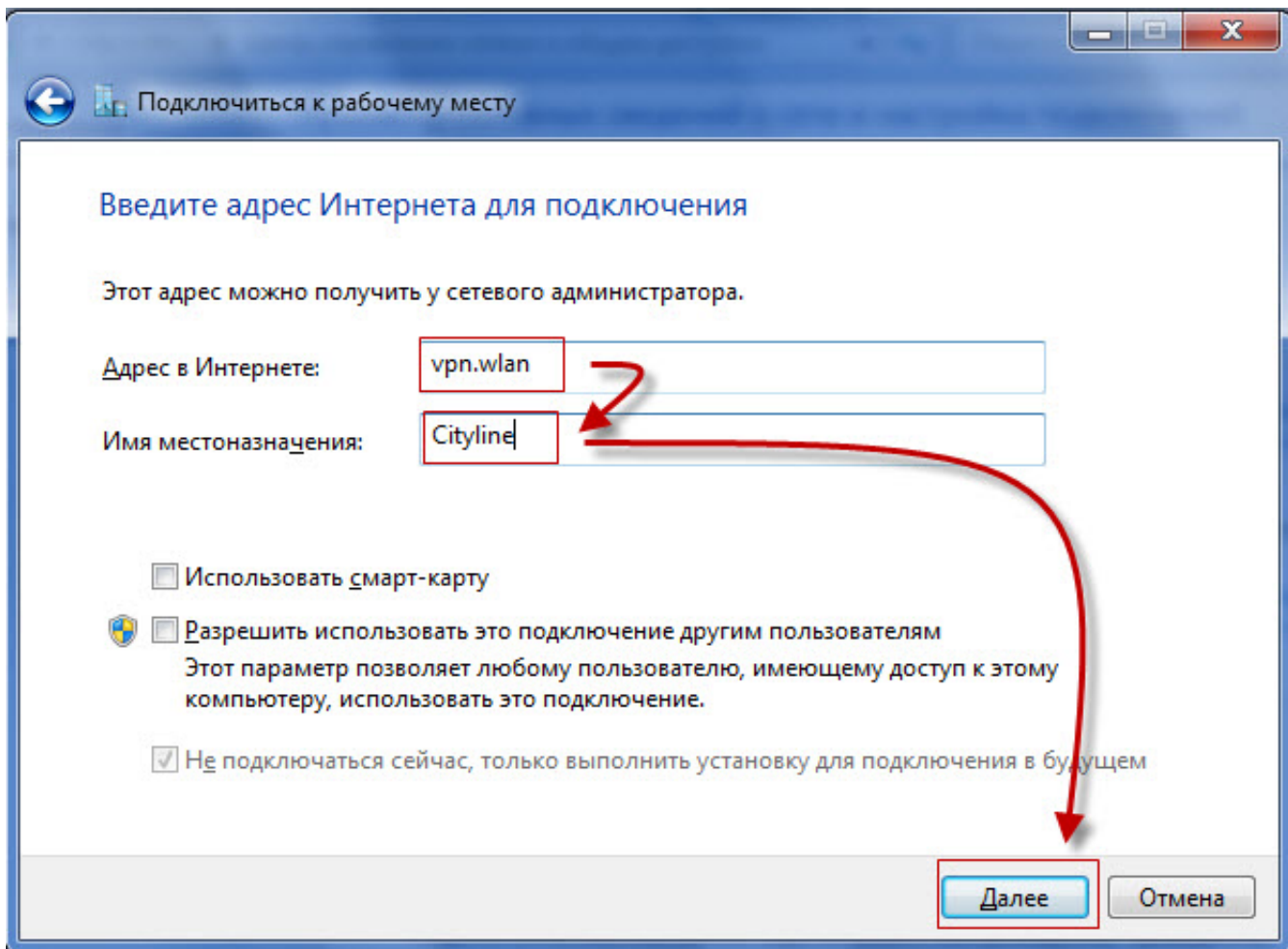
6. Необходимо "Использовать мое подключение к Интернету (VPN)".



7. Выберите "Отложить настройку подключения к Интернету".

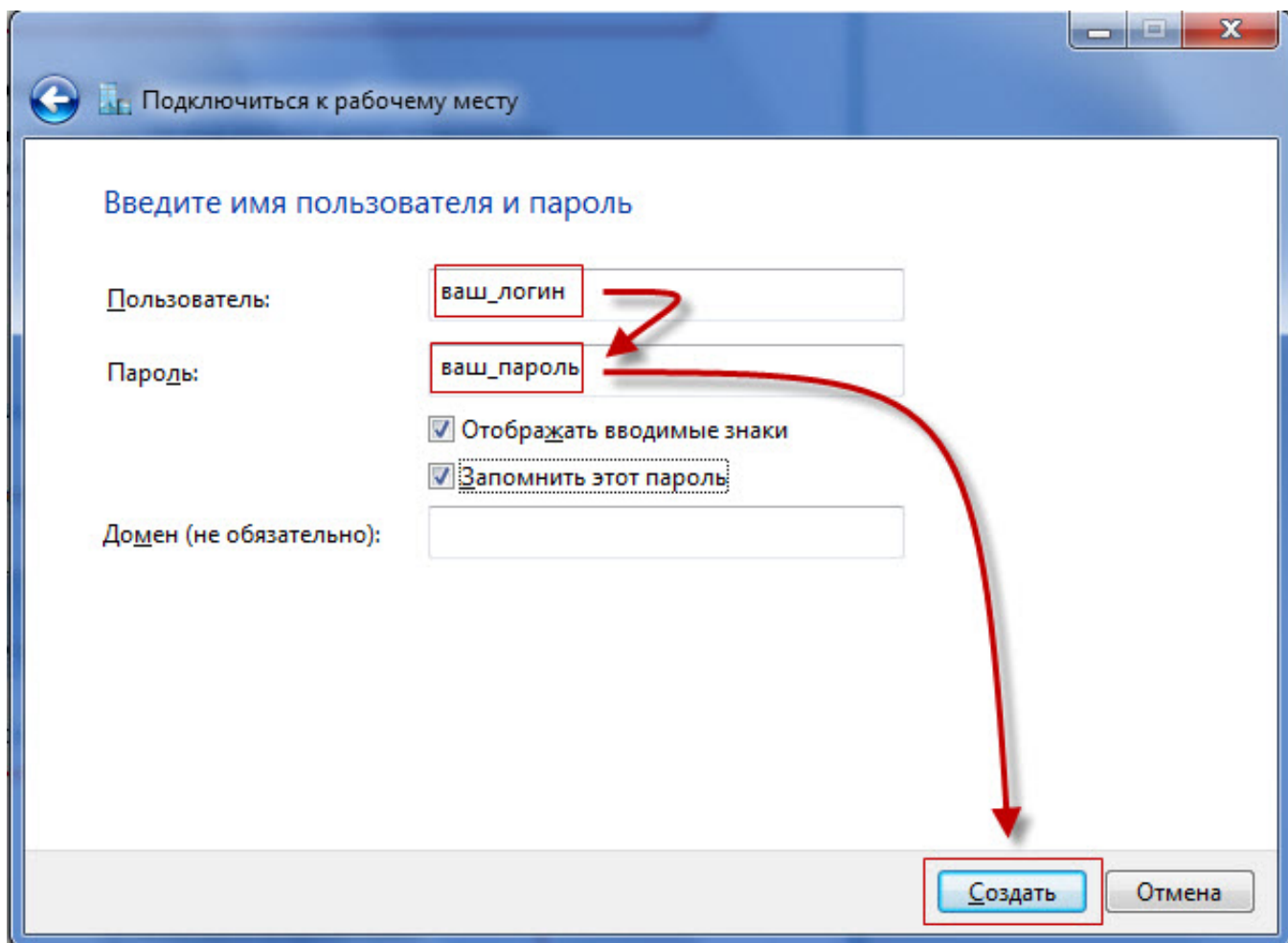


8. Впишите необходимые для подключения данные и нажмите "Далее".

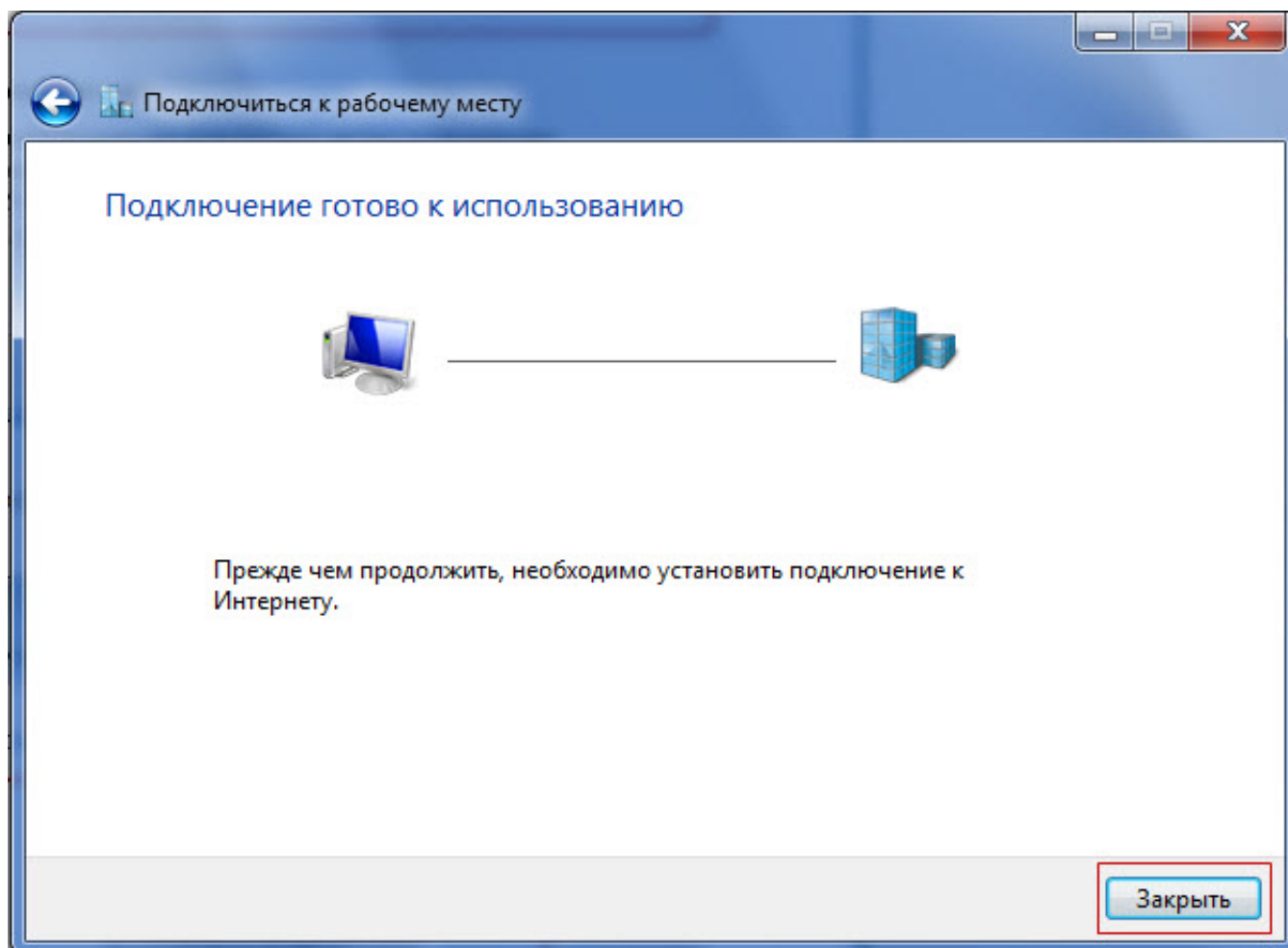


9. Укажите зарегистрированные логин и пароль выданные при подключении и нажмите "Создать".

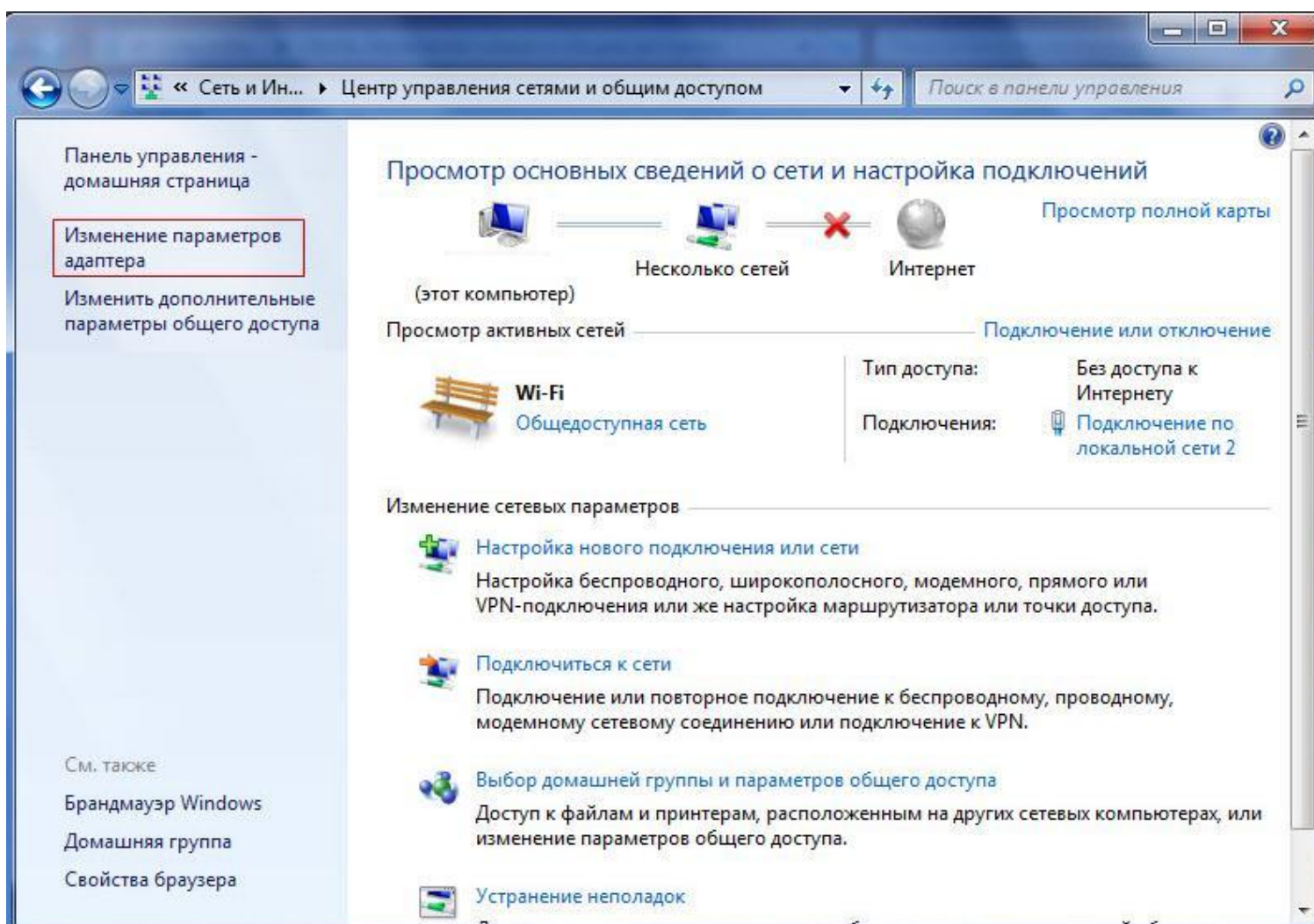




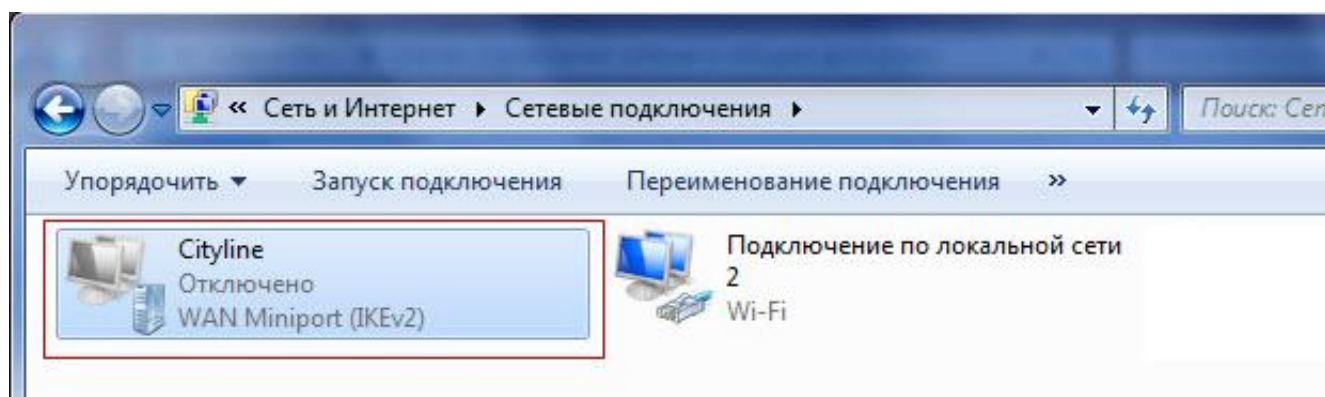
10. Нажмите "Закреть".



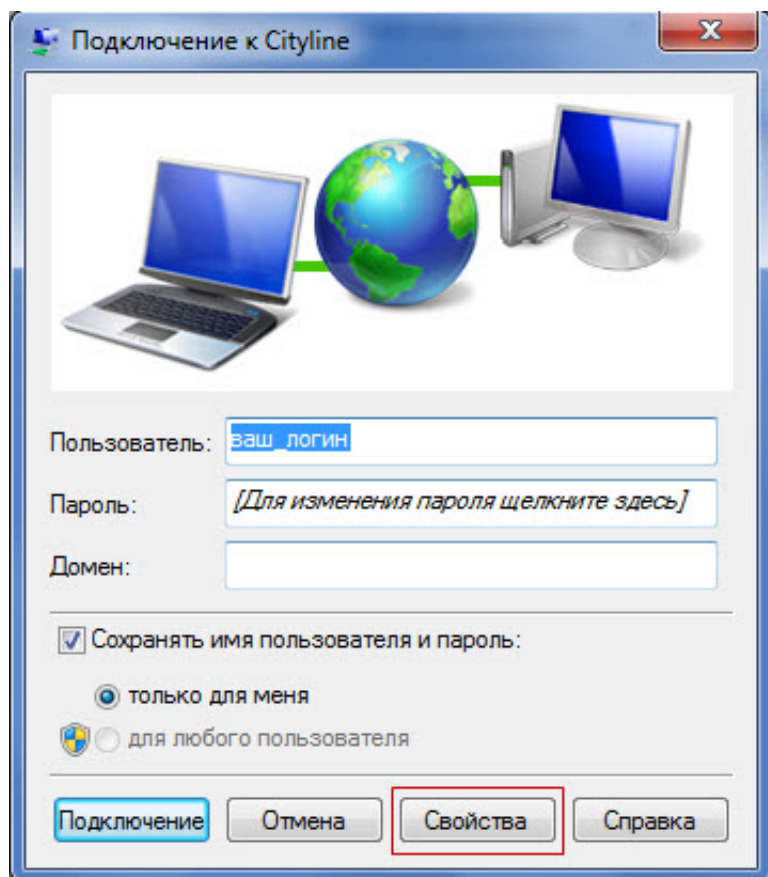
11. Заходим в "Центр управления сетями и общим доступом" и нажимаем "Изменение параметров адаптера".



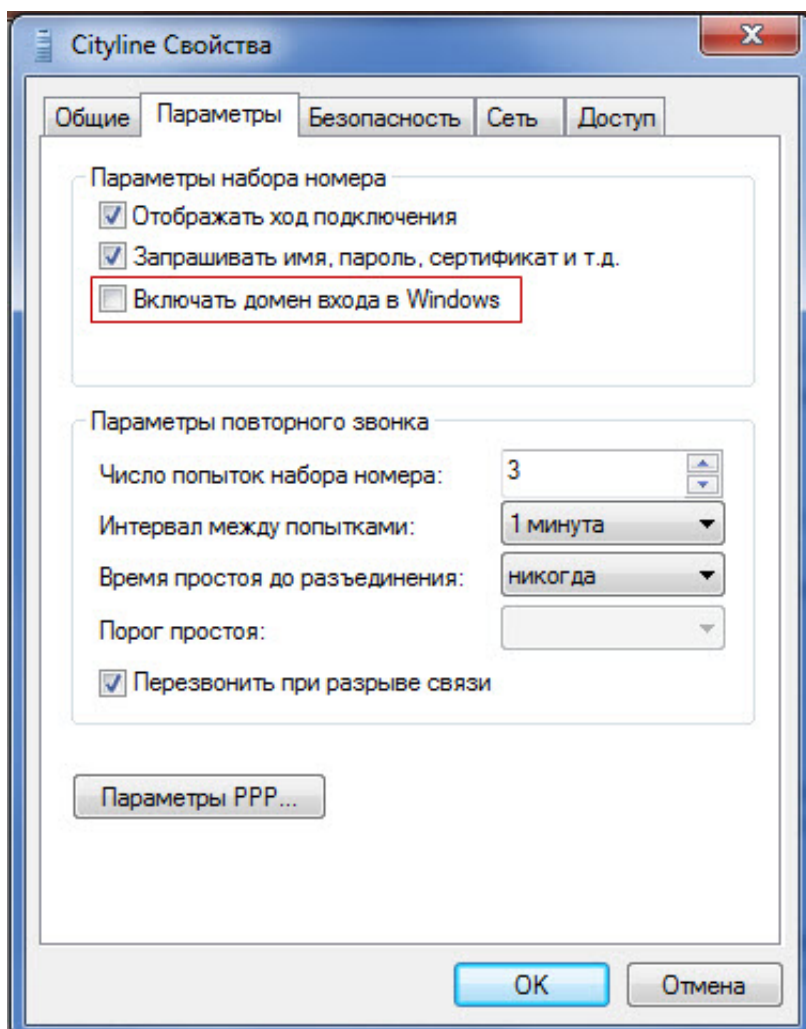
12. Выбираем наше соединение CityLine.



13. Нажимаем кнопку "Свойства".



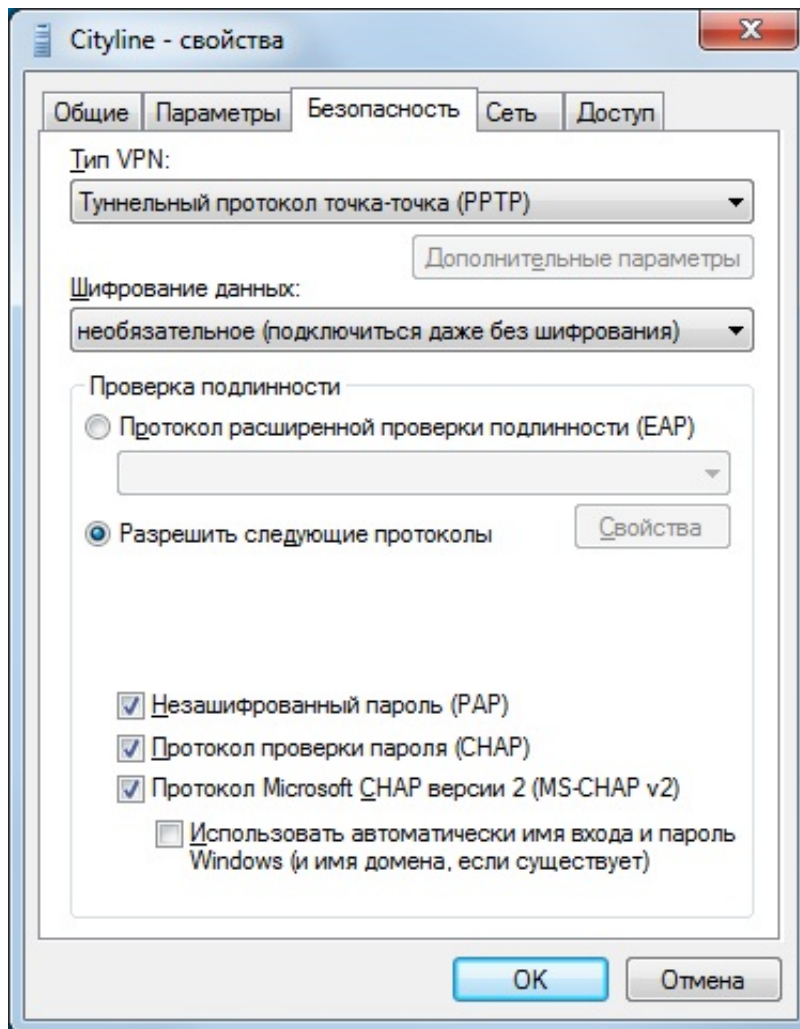
14. Параметры. Галочку "Включать домен входа Windows" необходимо убрать.



#### 15. Безопасность.

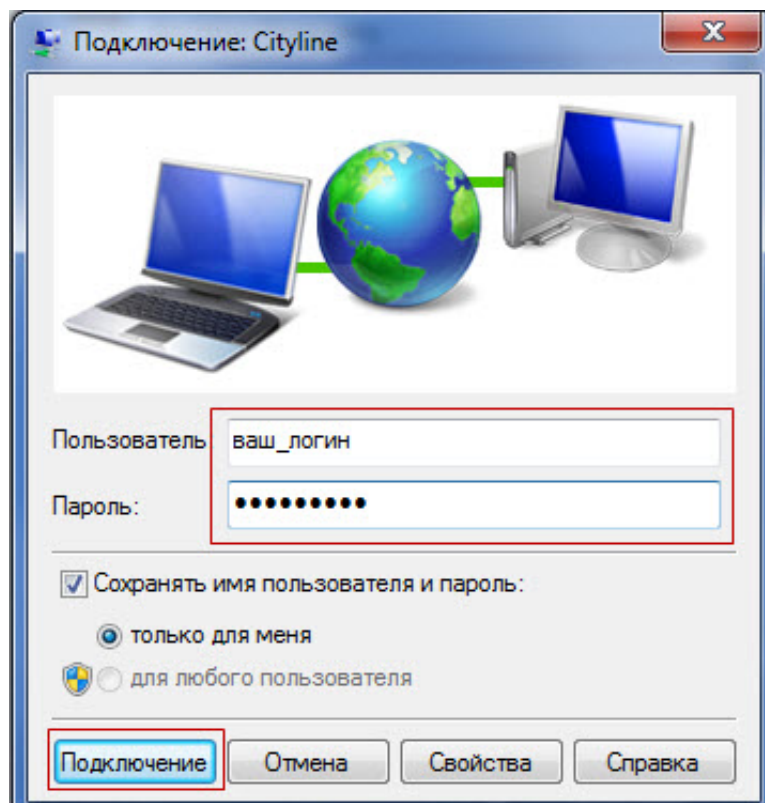
Выбираем тип VPN "Туннельный прокол точка-точка (PPTP)".

Выбираем тип Шифрование данных "необязательное (подключиться даже без шифрования)".



После нажатия "OK" окно свойств закрывается и открывается форма запроса логина и пароля.

16. Введите логин (**Пользователь**) и пароль (**Пароль**) выданные при регистрации.



После нажатия "Подключение", если все настроено верно и данные указаны правильно должно произойти подключение к Интернету, о чем будет состояние иконки "Центра управления сетями и общим доступом" в правом нижнем углу по соседству с часами.

