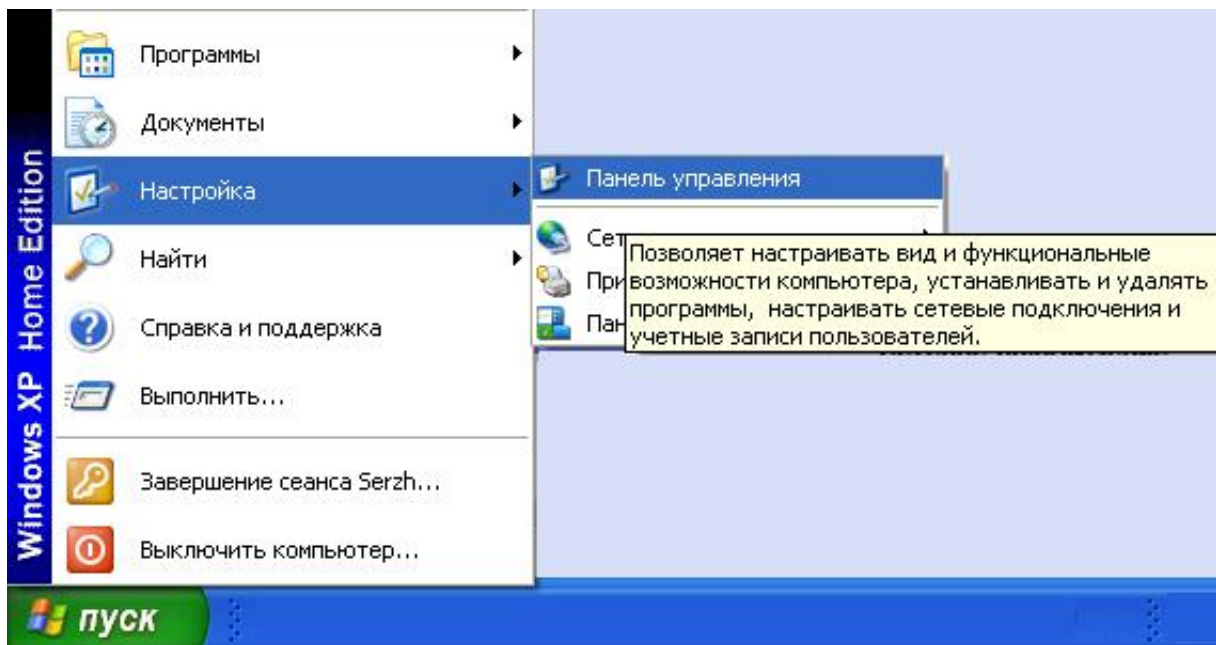
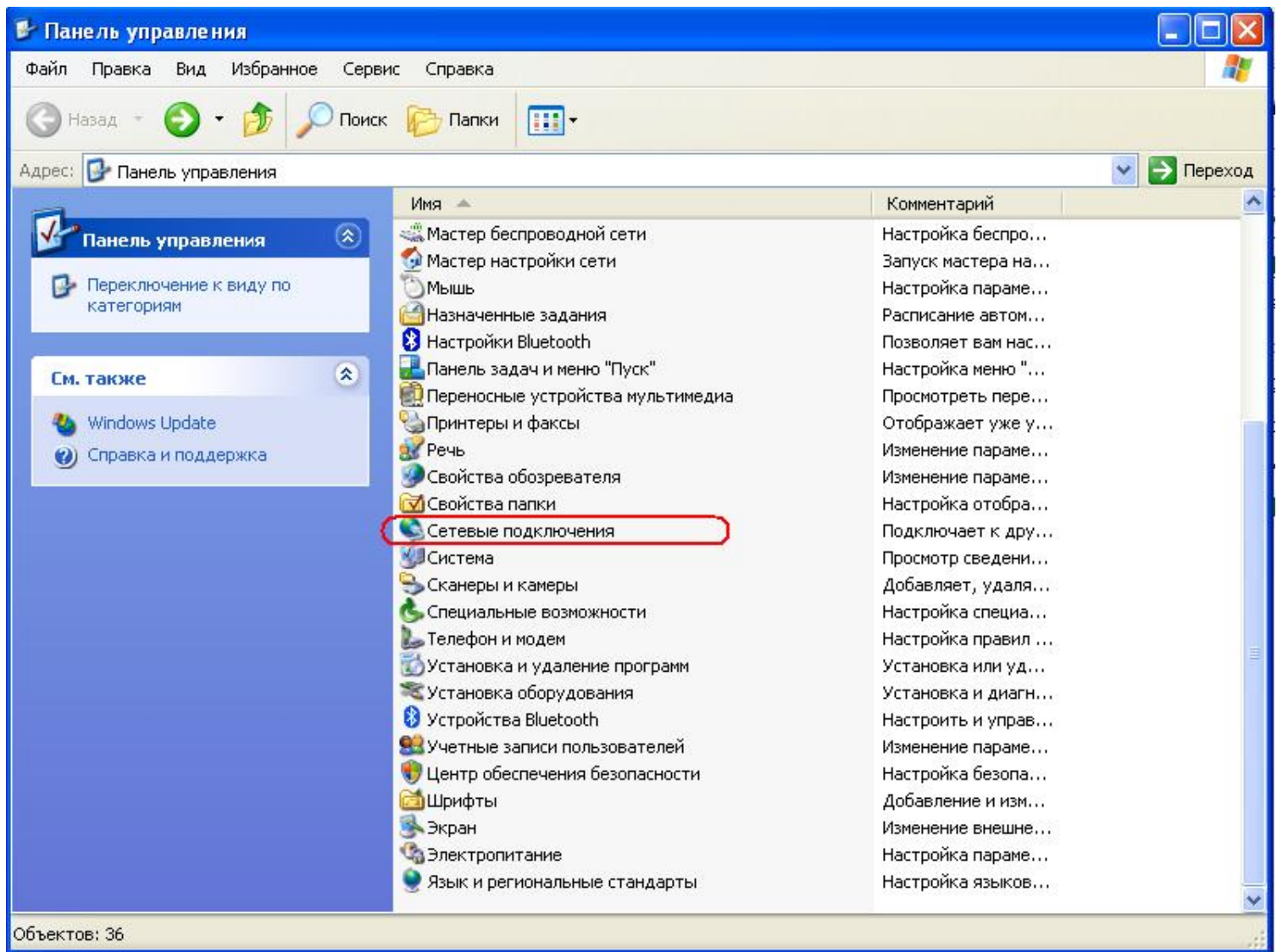


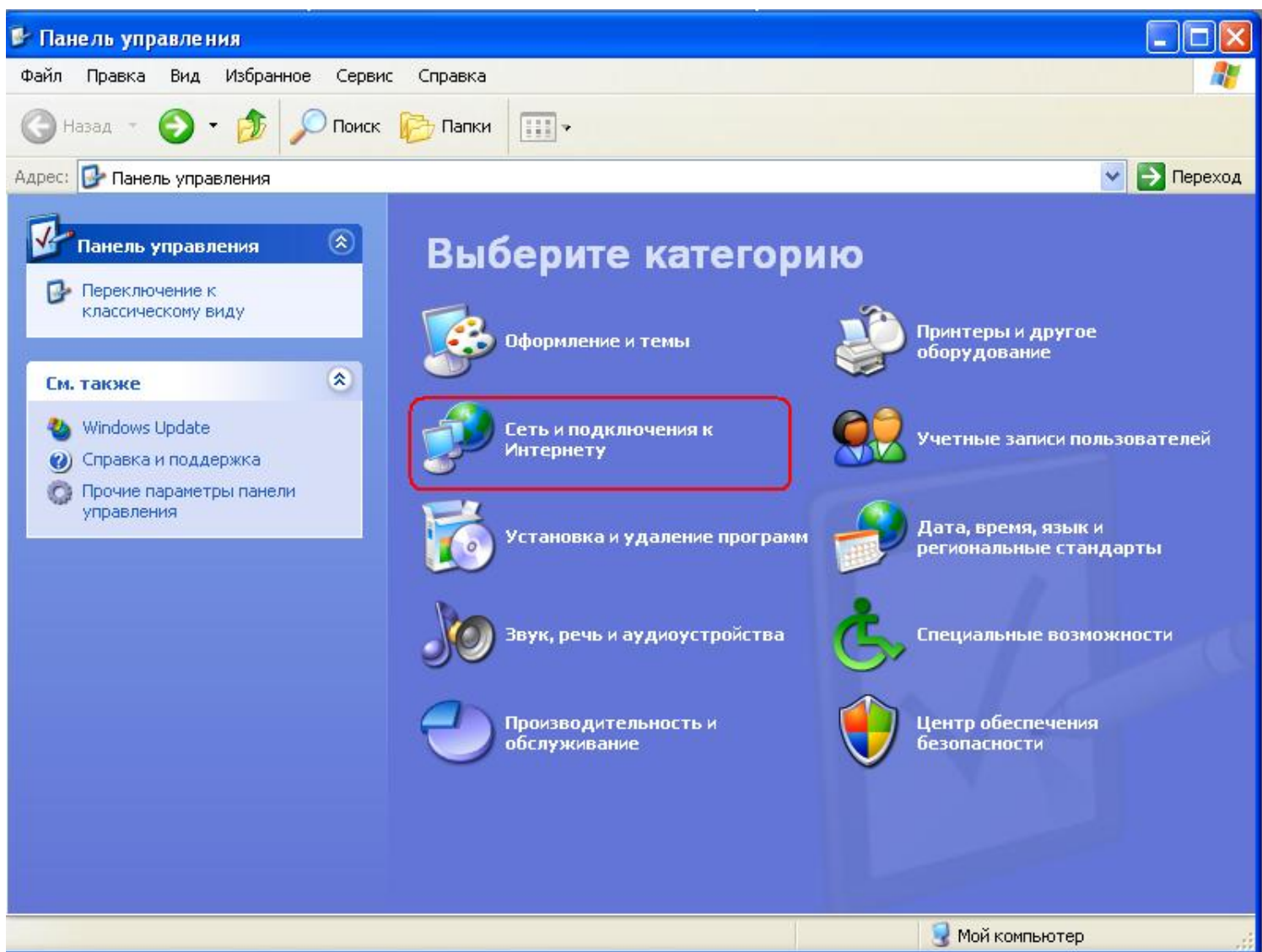
1. Для запуска настройки соединения необходимо зайти в меню "Пуск" -> "Панель управления".



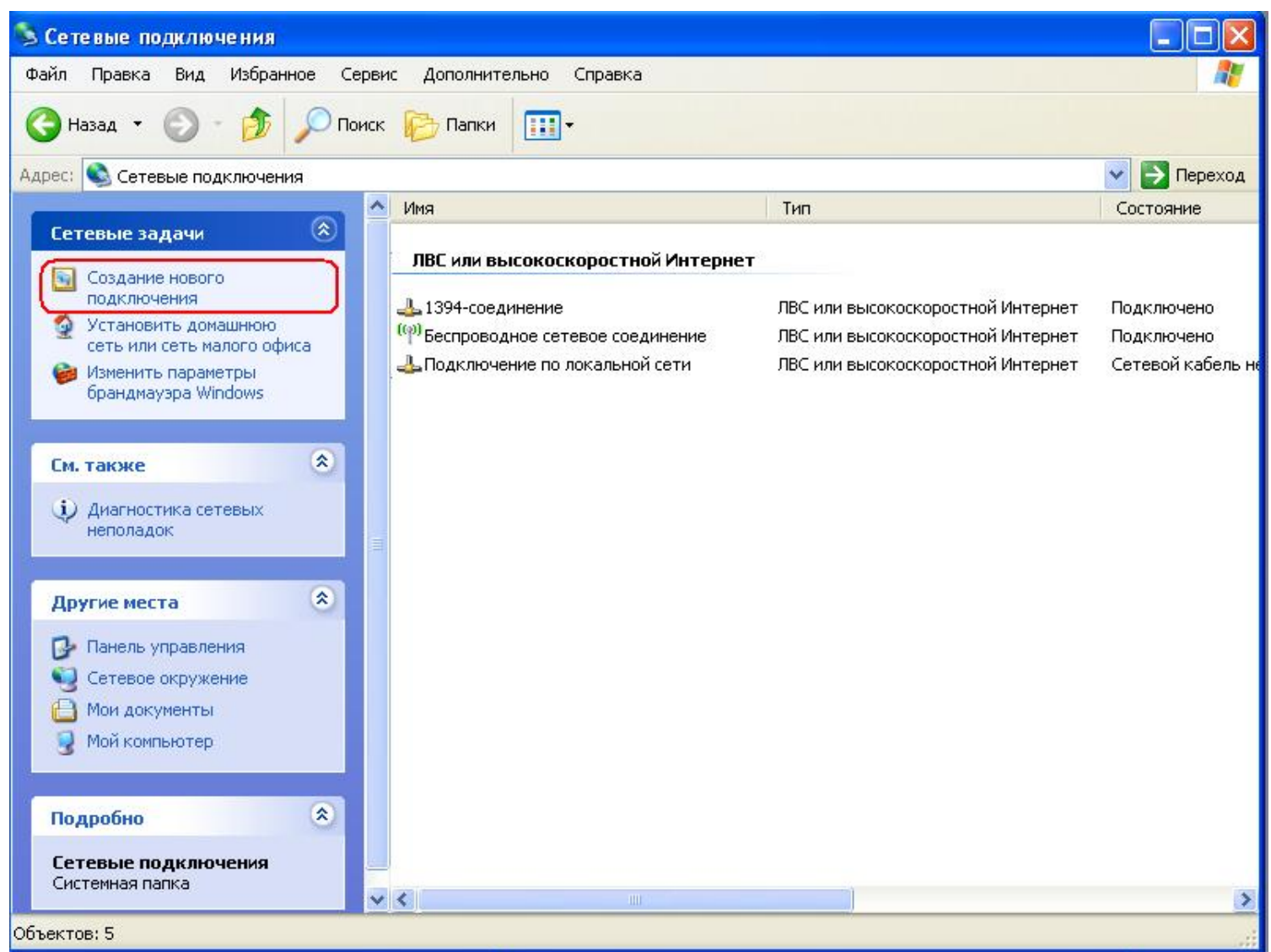
2. В зависимости от настройки отображения выберите "Сетевые подключения" (классический вид)



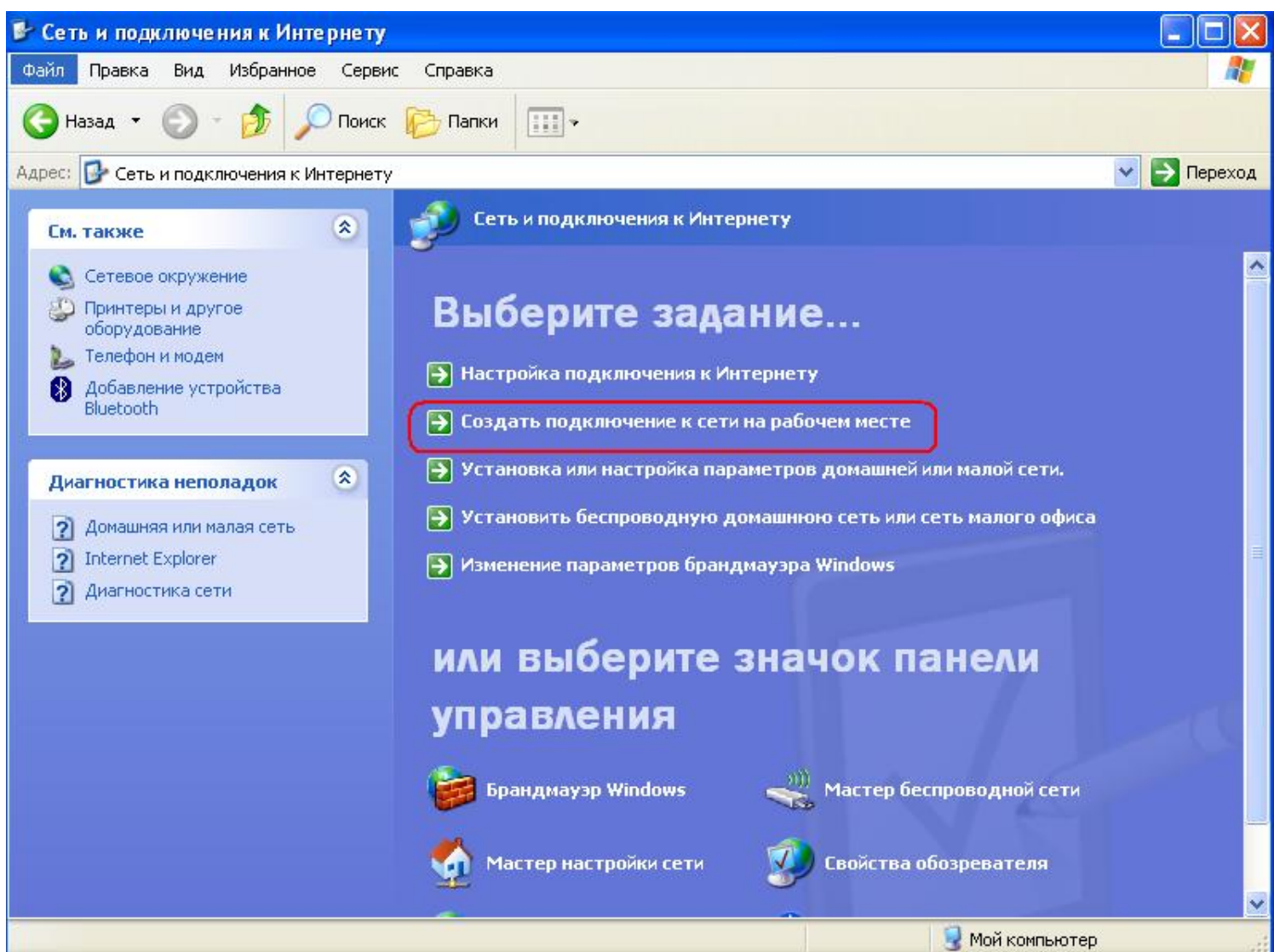
или "Сеть и подключение к Интернету" (вид по категориям).



3. В зависимости от настройки отображения выберите "Создание нового подключения" (классический вид)



или "Создать подключение к сети на рабочем месте" (вид по категориям).



4. В классическом виде нажмите "Далее" в виде по категориям переходите к 6 пункту.

Мастер новых подключений



Мастер новых подключений

Этот мастер поможет:

- подключиться к Интернету
- подключиться к частной сети, например, сети на рабочем месте
- установить домашнюю сеть или сеть малого офиса.

Чтобы подключиться к беспроводной сети, просмотрите [беспроводные сети в радиусе действия](#).

Для продолжения нажмите кнопку "Далее".

< Назад

Далее >

Отмена

5. В классическом виде выберите "Подключиться к сети на рабочем месте".

Мастер новых подключений

Тип сетевого подключения

Выберите одну из следующих возможностей.



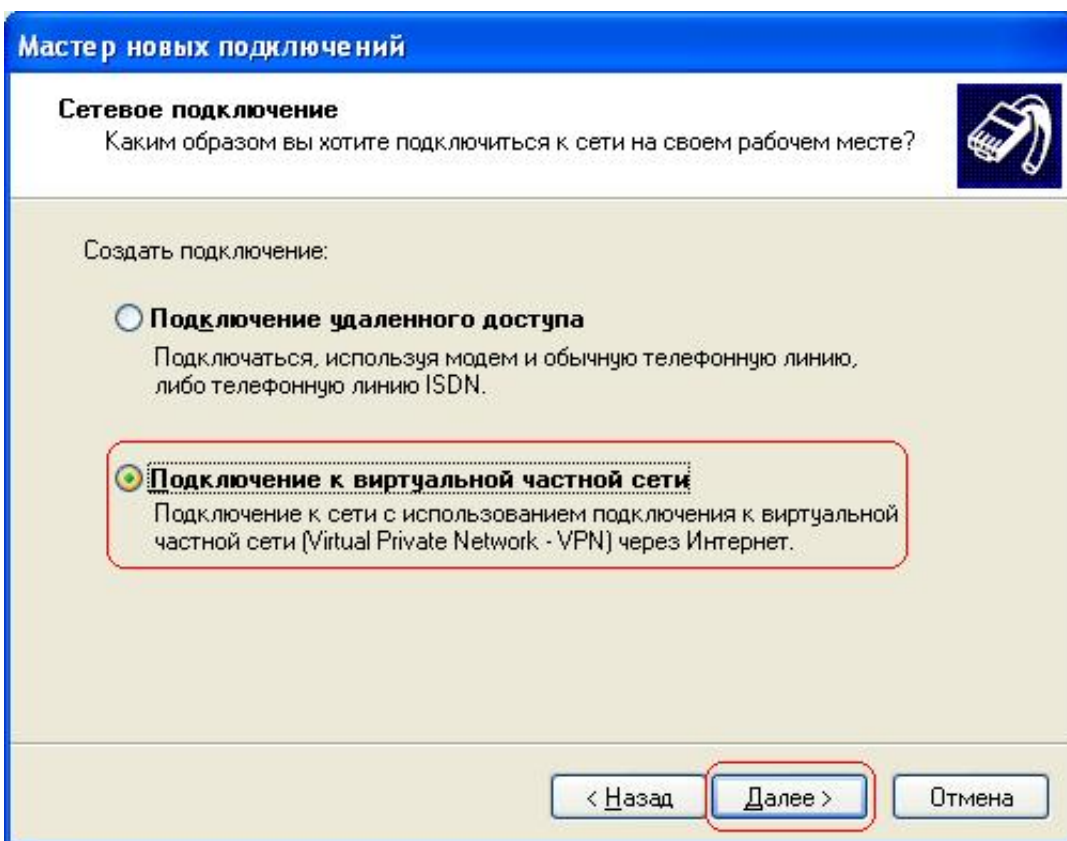
- Подключить к Интернету**
Подключить к Интернету для просмотра веб-узлов и чтения электронной почты.
- Подключить к сети на рабочем месте**
Подключить к рабочей сети (используя удаленный доступ или VPN), чтобы можно было работать из дома, удаленного офиса или другого места.
- Установить домашнюю сеть или сеть для малого офиса**
Подключить к существующей сети малого или домашнего офиса или установить новую сеть.
- Установить прямое подключение к другому компьютеру**
Подключить напрямую к другому компьютеру с помощью последовательного, параллельного или инфракрасного порта, или настроить данный компьютер, позволив другим компьютерам подключаться к нему.

< Назад

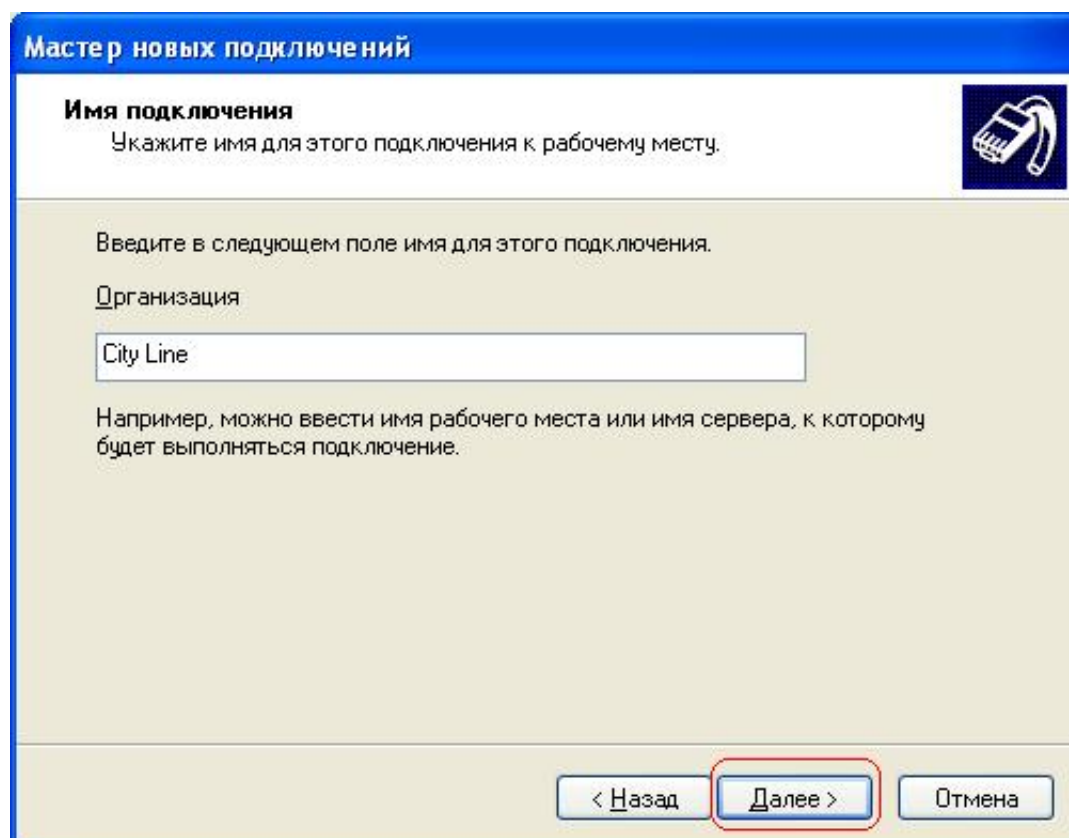
Далее >

Отмена

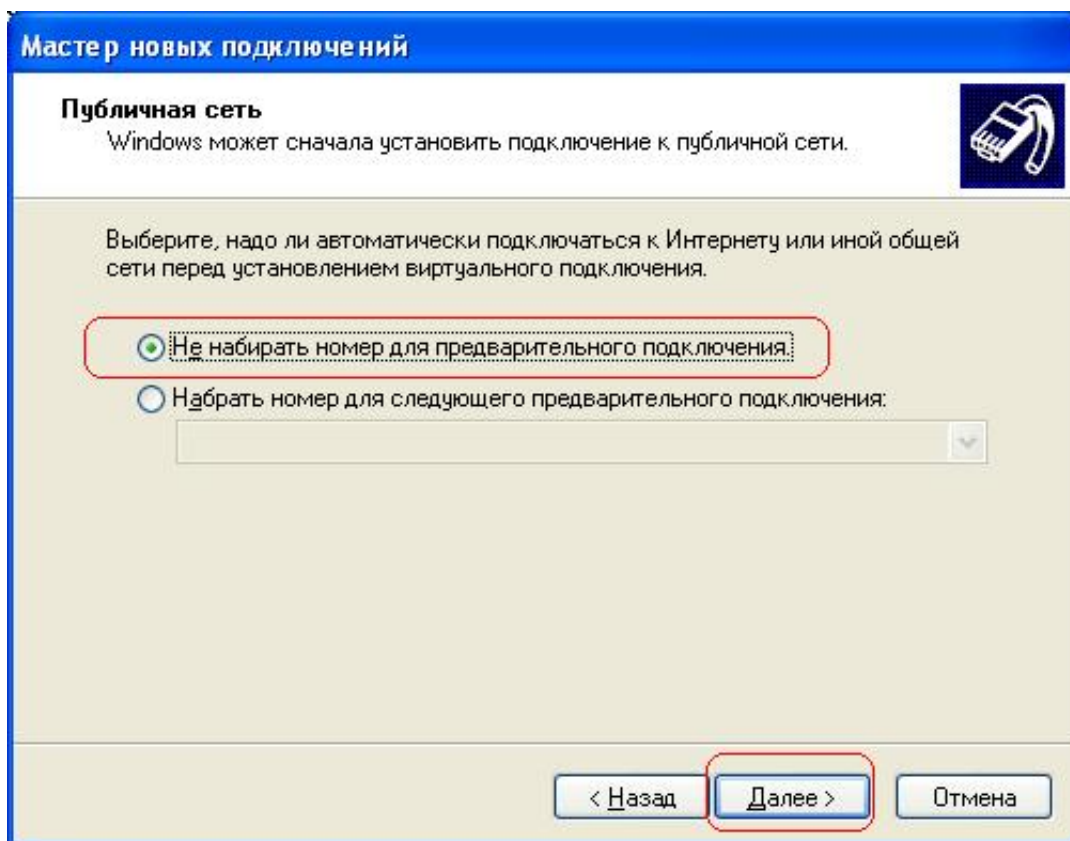
6. Выберите "Подключение к виртуальной частной сети".



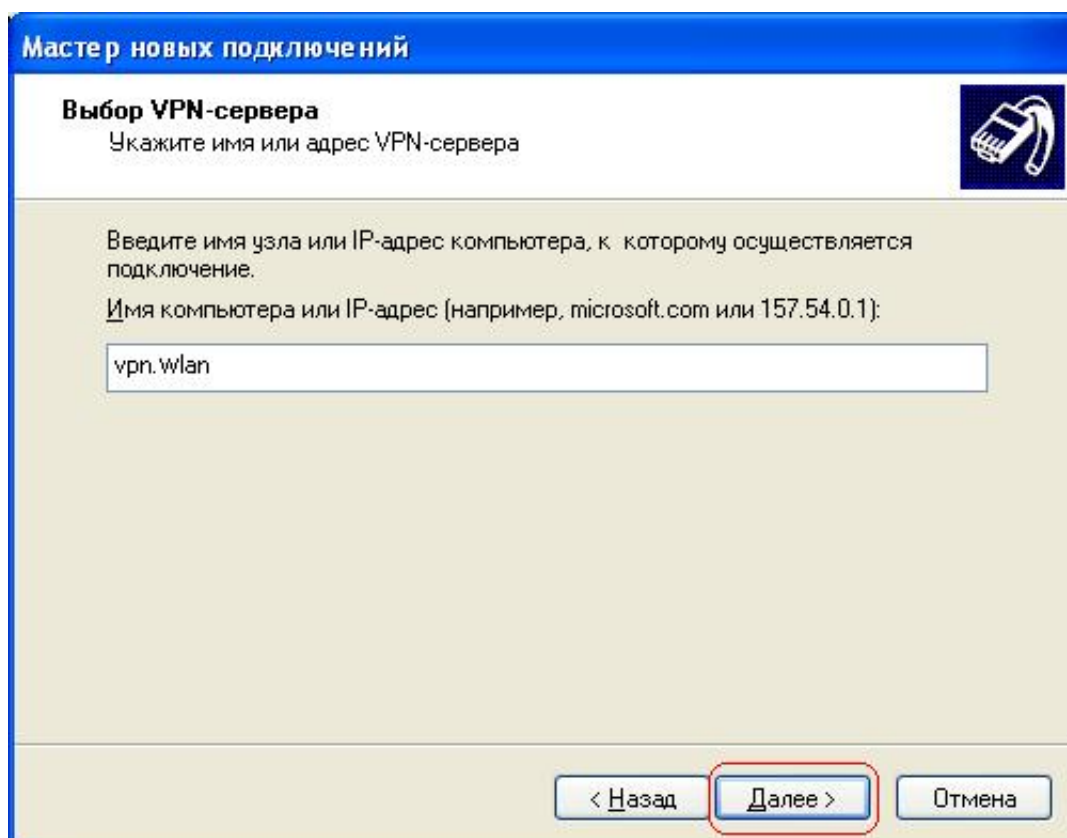
7. Впишите название организации "Cityline"



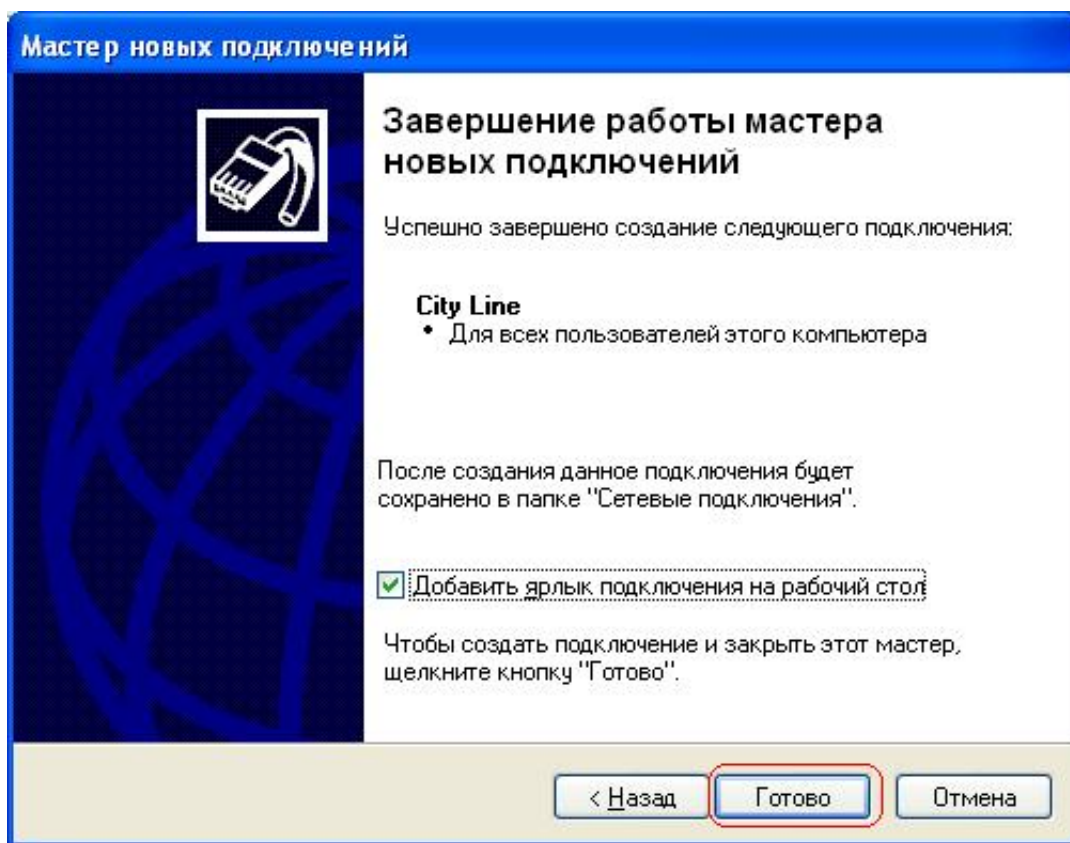
8. При отображении данного окна выберите пункт "Не набирать номер для предварительного подключения".



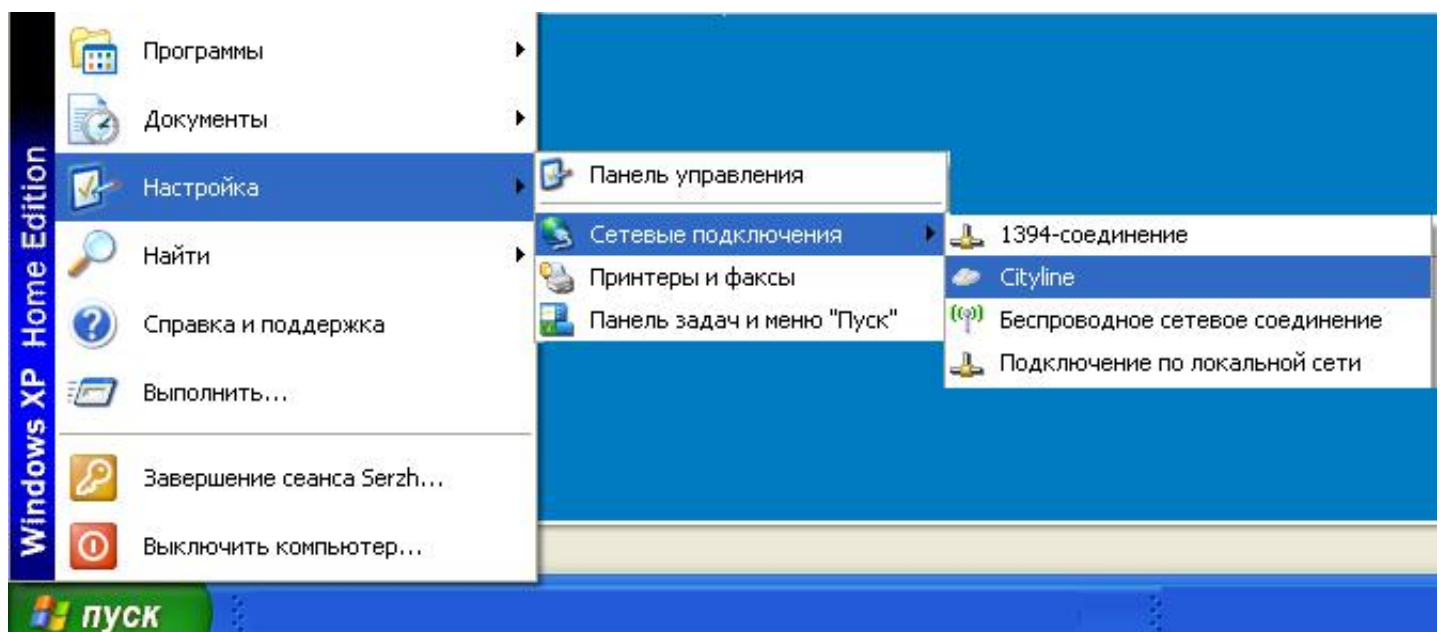
9. Впишите адрес VPN-сервера используемого для подключения "vpn.wlan".



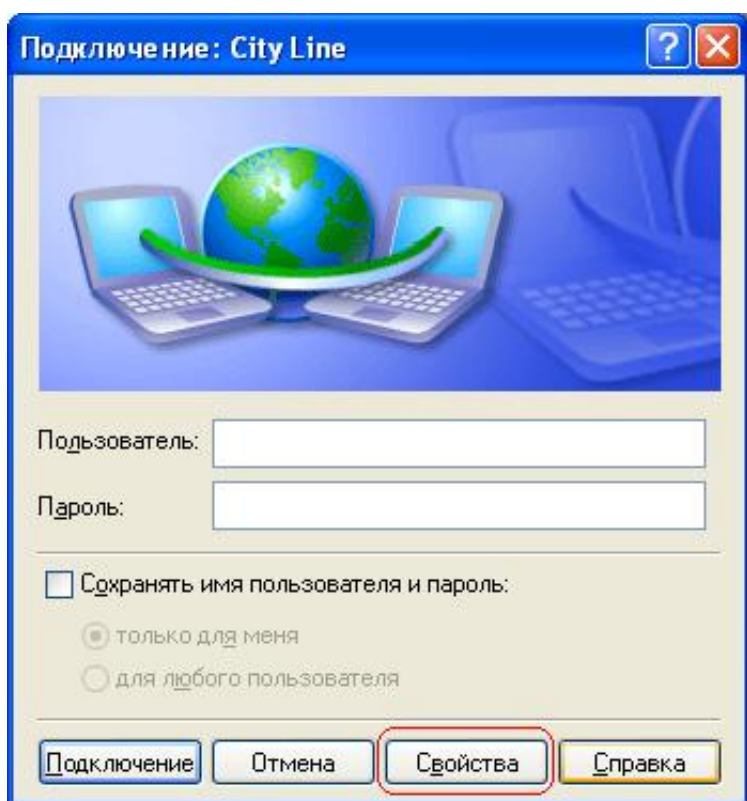
10. Нажмите "Готово".



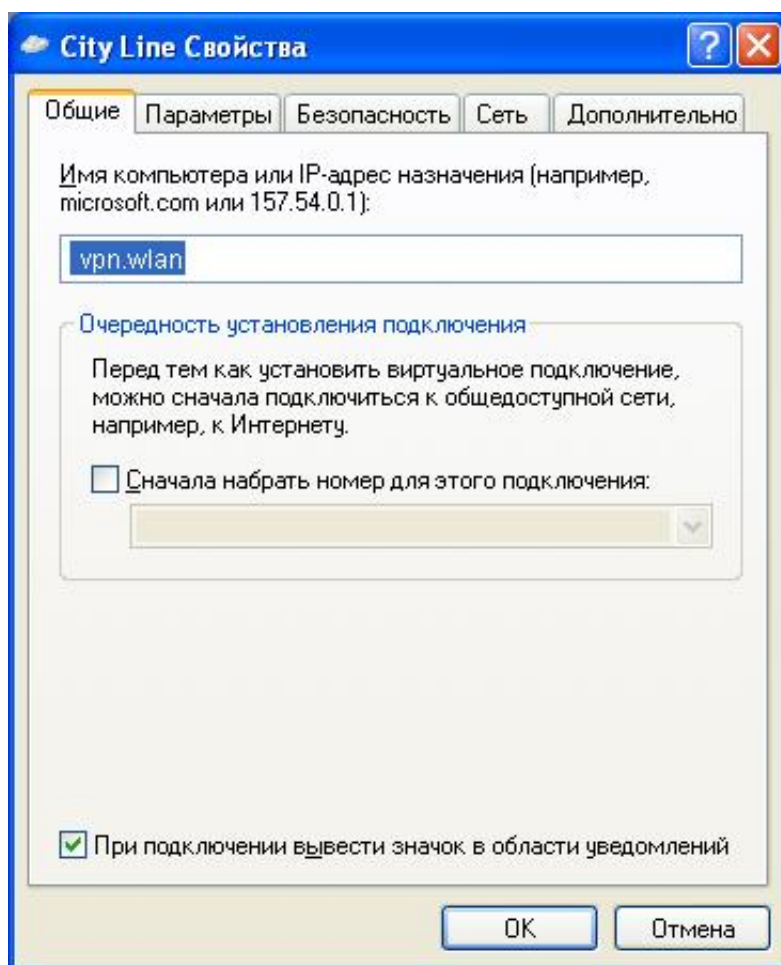
11. Теперь у вас на рабочем столе или в меню "Сетевые подключения" появился ярлык "Cityline".



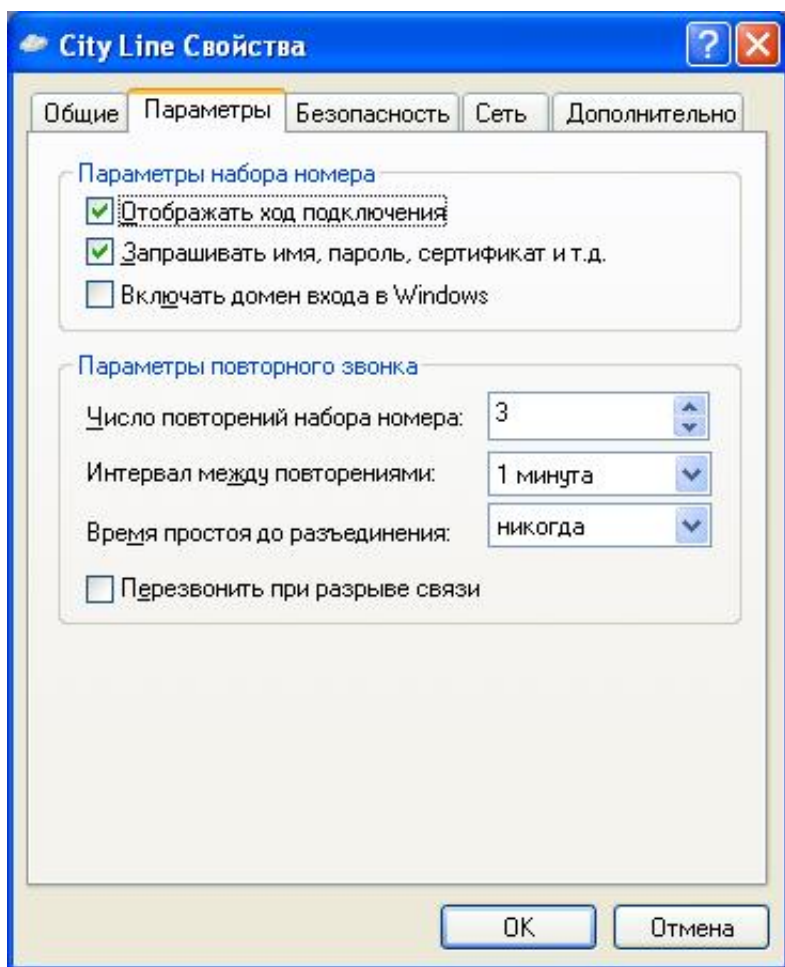
Запустите его и нажмите кнопку "Свойства".



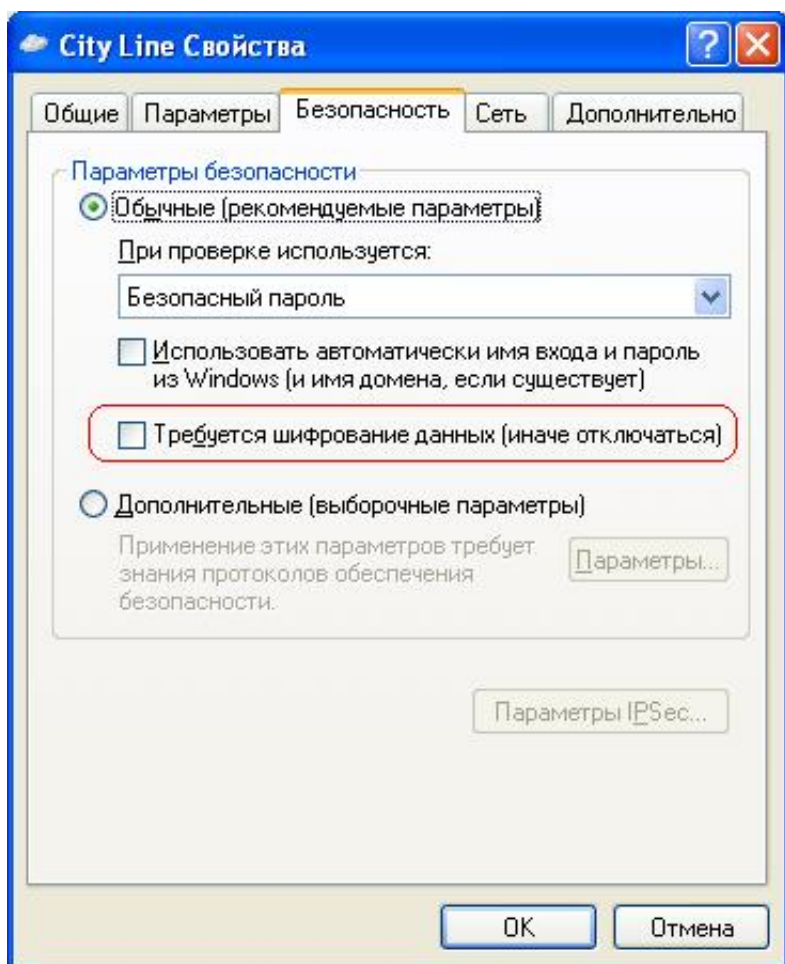
12. Проверте что бы настройки по вкладкам соответствовали приведенным ниже скриншотам.



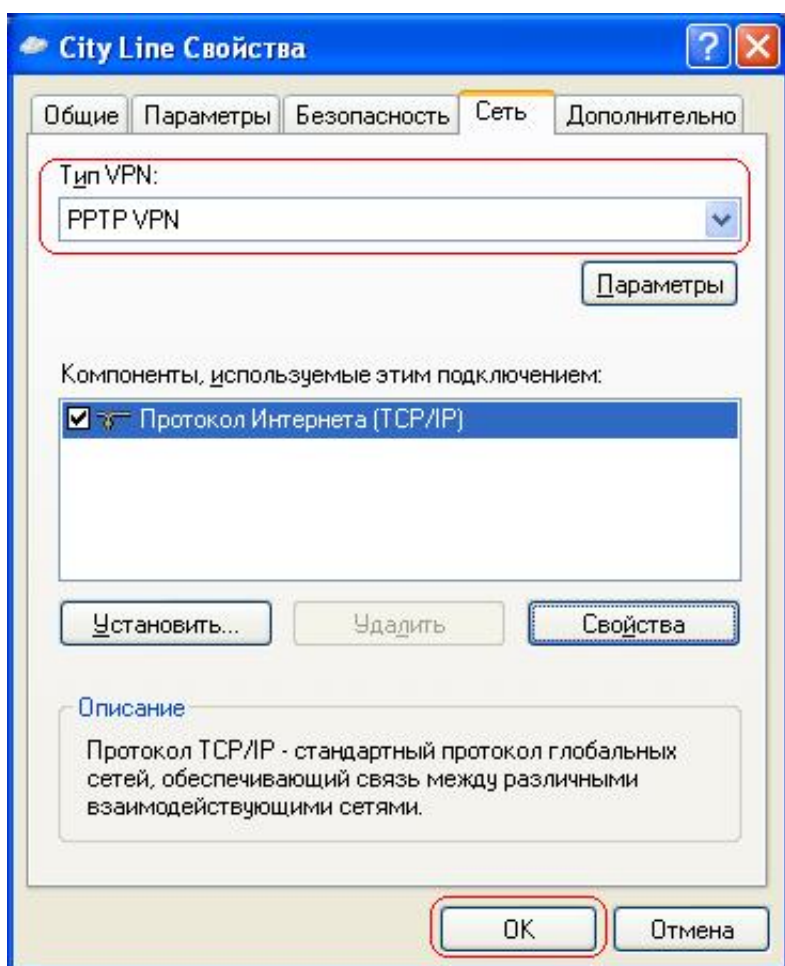
13. Параметры . Должны стоять две галочки как показано на скриншоте.



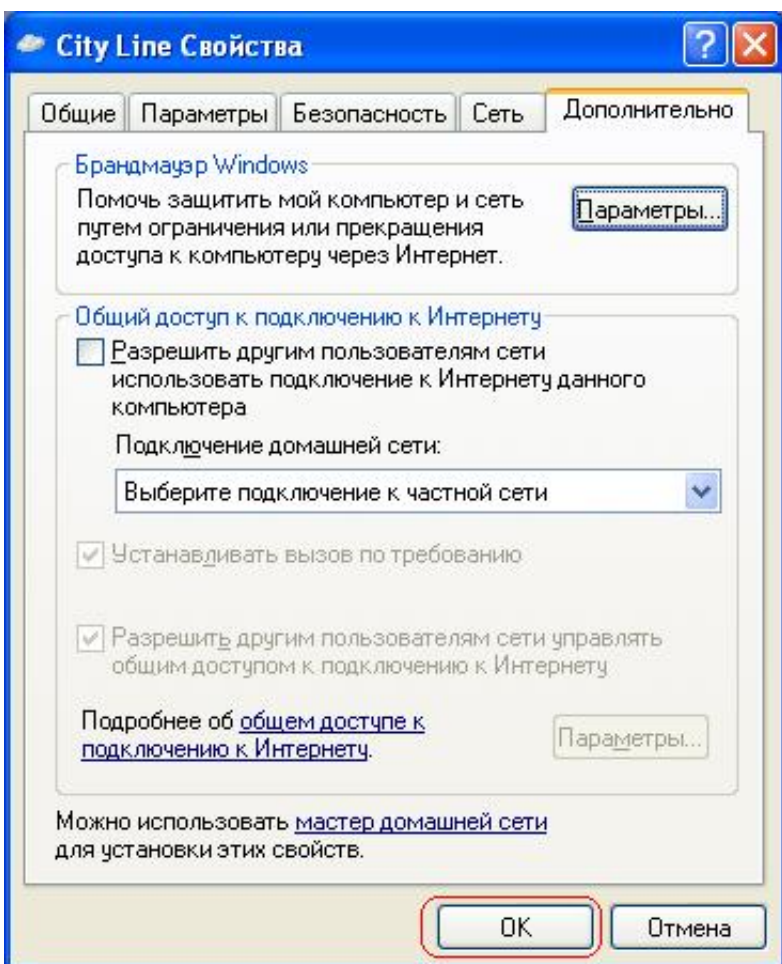
14. **Безопасность.** Галочку "Требуется шифрование" необходимо убрать.



15. Сеть. Выбираем тип VPN "PPTP VPN".

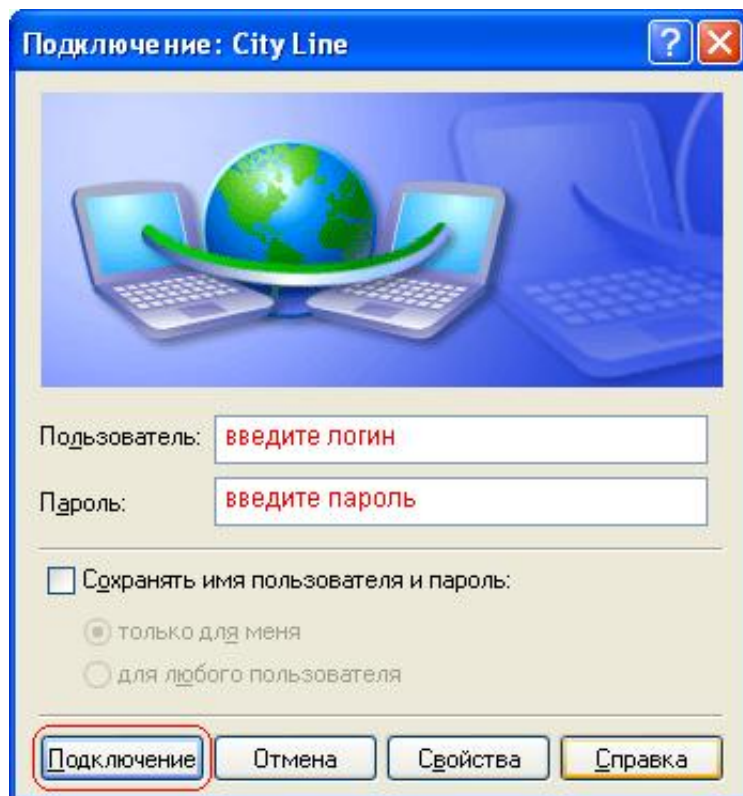


16. Дополнительно. Оставляем без изменений и нажимаем "OK".



После нажатия "OK" окно свойств закрывается и открывается форма запроса логина и пароля.

17. Введите логин (**Имя пользователя**) и пароль (**Пароль**) выданные при регистрации.



После нажатия "Подключение", если все настроено верно и данные указаны правильно должно произойти подключение к Интернету, о чем будет свидетельствовать монитор в правом нижнем углу по соседству с часами.

